

«Утверждаю»
Директор
ГПОУ РК «Воркутинский
музыкальный колледж»



И.Н. Сорокин

апрель 2018 г.

ПАСПОРТ ДОСТУПНОСТИ

объекта социальной инфраструктуры (ОСИ)

№ 1

1. 1. Общие сведения об объекте

1.1. Наименование (вид) объекта: Воркутинский музыкальный колледж (нежилое помещение)

1.2. Назначение: образовательное

1.3. Адрес объекта: Республика Коми, г. Воркута, пл. Центральная, д. 9.

1.4. Сведения о размещении объекта:

- отдельно стоящее здание 2 этажа, (первый этаж здания) 2663,8 кв. м

- наличие прилегающего земельного участка да; 7895 кв. м

1.5. Год постройки здания: 1984, последнего капитального ремонта: нет

1.6. Дата предстоящих плановых ремонтных работ: -2018год, ремонт крыши.

сведения об организации, расположенной на объекте

1.7. Название организации (учреждения), (полное юридическое наименование – согласно Уставу, краткое наименование): Государственное Профессиональное образовательное учреждение Республики Коми «Воркутинский музыкальный колледж», ГПОУ РК «Воркутинский музыкальный колледж».

1.8. Юридический адрес организации (учреждения): 169900, Республика Коми, город Воркута, площадь Центральная, д. 9.

1.9. Основание для пользования объектом: оперативное управление

1.10. Форма собственности: республиканская

1.11. Территориальная принадлежность: муниципальная

1.12. Вышестоящая организация (наименование): Министерство культуры, туризма и архивного дела Республики Коми.

1.13. Адрес вышестоящей организации, другие координаты: 167981, Министерство культуры, туризма и архивного дела Республики Коми, г.Сыктывкар, ул. Ленина, д.73.(8212) 287560, факс (8212) 287-561

1. 2. Характеристика деятельности организации на объекте (по обслуживанию населения)

2.1. Сфера деятельности: среднее профессиональное образование

2.2. Виды оказываемых услуг: организация предоставления среднего профессионального образования в сфере культуры и искусств в Республике Коми

2.3. Форма оказания услуг: на объекте

2.4. Категории обслуживаемого населения по возрасту: несовершеннолетние, совершеннолетние граждане

2.5. Категории обслуживаемых инвалидов: инвалиды, передвигающиеся на коляске, инвалиды с нарушениями опорно-двигательного аппарата; нарушениями зрения, нарушениями слуха; инвалиды общего заболевания

2.6. Плановая мощность: посещаемость (количество обслуживаемых в день), вместимость, пропускная способность: 80 человек

2.7. Участие в исполнении ИПР инвалида, ребенка-инвалида: да

1. 3. Состояние доступности объекта

3.1. Путь следования к объекту пассажирским транспортом:

(описать маршрут движения с использованием пассажирского транспорта)

при движении гражданина от автобусной остановки «площадь Центральная» необходимо перейти по площади и двигаться по направлению к зданию колледжа, при движении гражданина от автобусной остановки «ул. Гагарина» необходимо перейти дорогу, и двигаться по тротуару до въезда на территорию колледжа.

наличие адаптированного пассажирского транспорта к объекту нет

3.2. Путь к объекту от ближайшей остановки пассажирского транспорта:

- 3.2.1. расстояние до объекта от остановки транспорта: 70 м
- 3.2.2. время движения (пешком): 3-5 мин
- 3.2.3. наличие выделенного от проезжей части пешеходного пути: да
- 3.2.4. Перекрестки: нерегулируемые
- 3.2.5. Информация на пути следования к объекту: нет
- 3.2.6. Перепады высоты на пути: есть

Их обустройство для инвалидов на коляске: нет

3.3. Организация доступности объекта для инвалидов – форма обслуживания*

№ п/п	Категория инвалидов (вид нарушения)	Вариант организации доступности объекта (формы обслуживания)*
1.	Все категории инвалидов и МГН <i>в том числе инвалиды:</i>	
2.	передвигающиеся на креслах-колясках	ВНД
3.	с нарушениями опорно-двигательного аппарата	ВНД
4.	с нарушениями зрения	ВНД
5.	с нарушениями слуха	ВНД
6.	с нарушениями умственного развития	ДУ

* - указывается один из вариантов: «А», «Б», «ДУ», «ВНД»

3.4. Состояние доступности основных структурно-функциональных зон

№ п/п	Основные структурно-функциональные зоны	Состояние доступности, в том числе для основных категорий инвалидов**
----------	--	--

1.	Территория, прилегающая к зданию (участок)	ВНД
2.	Вход (входы) в здание	ВНД
3.	Путь (пути) движения внутри здания (в т.ч. пути эвакуации)	ВНД
4.	Зона целевого назначения здания (целевого посещения объекта)	ВНД
5.	Санитарно-гигиенические помещения	ВНД
6.	Система информации и связи (на всех зонах)	ВНД
7.	Пути движения к объекту (от остановки транспорта)	ВНД

** Указывается: ДП-В - доступно полностью всем; ДП-И (К, О, С, Г, У) – доступно полностью избирательно (указать категории инвалидов); ДЧ-В - доступно частично всем; ДЧ-И (К, О, С, Г, У) – доступно частично избирательно (указать категории инвалидов); ДУ - доступно условно, ВНД – временно недоступно

3.5. ИТОГОВОЕ ЗАКЛЮЧЕНИЕ о состоянии доступности ОСИ: Состояние доступности объекта оценено как временно не доступно для МГН и инвалидов, так как нет оборудованной территории для МГН, нет парковки, тактильных направляющих для с ОЗ, нет информации на маршруте путей следования от остановки до здания, нет информационной схемы здания, имеются необорудованные перепады высот от по маршруту от остановки до здания, без перепадов высот маршрут только от административного здания МО ГО Воркута, не оборудована входная группа здания, отсутствуют тактильные направляющие в здании, не оборудован концертный зал для маломобильных групп населения, необходимо выполнить замену дверей внутри здания, необходимо оборудовать комнату личной гигиены для всех категорий инвалидов, оборудовать помещение информационными знаками, оборудовать в концертном зале места для маломобильных групп населения.

1. 4. Управленческое решение

4.1. Рекомендации по адаптации основных структурных элементов объекта

№ п/п	Основные структурно-функциональные зоны объекта	Рекомендации по адаптации объекта (вид работы)*
1.	Территория, прилегающая к зданию (участок)	Капитальный ремонт Организация стоянки автотранспорта инвалидов, а так же мест отдыха. Установка тактильных плит
2.	Вход (входы) в здание	капитальный ремонт.

		Оборудование площадки перед входом не скользким покрытием, поручнями, тактильной плиткой, информационными знаками
3.	Путь (пути) движения внутри здания (в т.ч. пути эвакуации)	текущий ремонт, нет мест отдыха для инвалидов на коляске, нет визуальной, тактильной информации
4.	Зона целевого назначения здания (целевого посещения объекта)	индивидуальные решения с помощью ТСР
5.	Санитарно-гигиенические помещения	капитальный ремонт
6.	Система информации на объекте (на всех зонах)	индивидуальные решения с помощью ТСР, текущий ремонт
7.	Пути движения к объекту (от остановки транспорта)	капитальный ремонт, замена дорожного полотна, реконструкция съездов с тротуара, замена тротуарного полотна установка бордюров
8.	Все зоны и участки	капитальный ремонт

*- указывается один из вариантов (видов работ): не нуждается; ремонт (текущий, капитальный); индивидуальное решение с ТСР; технические решения невозможны – организация альтернативной формы обслуживания

4.2. Период проведения работ: поэтапно: до декабря 2017 года первый этап

в рамках исполнения плана по обеспечению доступности объекта ГПОУ РК «Воркутинский музыкальный колледж»

4.3. Ожидаемый результат (по состоянию доступности) после выполнения работ по адаптации: беспрепятственный доступ (эвакуация) на объект

Оценка результата исполнения программы, плана (по состоянию доступности): доступно в полном объеме.

4.4. Для принятия решения требуется, не требуется (нужное подчеркнуть):

1. *Согласование работ с надзорными органами (в сфере проектирования и строительства архитектуры).*
2. *Техническая экспертиза; разработка проектно-сметной документации.*

3. *Согласование с собственником объекта.*

4.5. Информация размещена (обновлена) на Карте доступности субъекта РФ: да

5. Особые отметки

Паспорт сформирован на основании:

1. Анкеты (информации об объекте) от «14» октября 2016 г.

1. Акта обследования объекта: № акта 1 от «14» октября 2016 г.

1. Решения рабочей Комиссии ГПОУ РК «Воркутинский музыкальный колледж» от «14» октября 2016 г.

В составе:

Директора ГПОУ РК «Воркутинский музыкальный колледж»
Сорокина Игоря Николаевича;

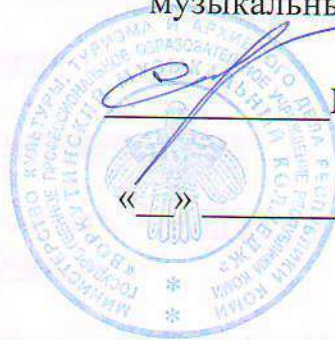
Заместителя директора ГПОУ РК «Воркутинский музыкальный колледж» Вобликова
Юрия Анатольевича;

Специалиста отдела кадров ГПОУ РК «Воркутинский музыкальный колледж»
Иргашевой Елены Юрьевны;

И.о. заместителя директора по учебной работе ГПОУ РК «Воркутинский
музыкальный колледж» Слепокурова Дениса Андреевича;

Зав. Структурным подразделением ГПОУ РК «Воркутинский музыкальный колледж»
Гончарук Ирины Вячеславовны.

«Утверждаю»
Директор
ГПОУ РК «Воркутинский
музыкальный колледж»



И.Н. Сорокин

« » 2016 г.

АНКЕТА

(информация об объекте социальной инфраструктуры)

К ПАСПОРТУ ДОСТУПНОСТИ ОСИ

№ 1

1. 1. Общие сведения об объекте

1.1. Наименование (вид) объекта: Воркутинский музыкальный колледж (нежилое помещение)

1.2. Назначение: образовательное

1.3. Адрес объекта: 169900, Республика Коми, г.Воркута, пл. Центральная, 9

1.4. Сведения о размещении объекта:

- отдельно стоящее здание 2 этажа, (первый этаж здания) 2663,8 кв. м

- наличие прилегающего земельного участка да; 7895 кв. м

1.5. Год постройки здания: 1984, последнего капитального ремонта: нет

1.6. Дата предстоящих плановых ремонтных работ: -2018г.

сведения об организации, расположенной на объекте

1.7. Название организации (учреждения), (полное юридическое наименование – согласно Уставу, краткое наименование): Государственное профессиональное образовательное учреждение Республики Коми «Воркутинский музыкальный колледж» г. Воркута, ГПОУ РК «Воркутинский музыкальный колледж»

1.8. Юридический адрес организации (учреждения): 169900, Республика Коми, г.Воркута, пл. Центральная, 9

1.9. Основание для пользования объектом: оперативное управление

1.10. Форма собственности: республиканская

1.11. Территориальная принадлежность: муниципальная

1.12. Вышестоящая организация (наименование): Министерство культуры, туризма и архивного дела Республики Коми.

1.13. Адрес вышестоящей организации, другие координаты: 167981, Министерство культуры, туризма и архивного дела Республики Коми, г.Сыктывкар, ул. Ленина, д.73.(8212) 287560, факс (8212) 287-561

1. 2. Характеристика деятельности организации на объекте

2.1. Сфера деятельности: среднее специальное образование

2.2. Виды оказываемых услуг: организация предоставления среднего специального образования детей в сфере культуры и искусств в Республике Коми

2.3. Форма оказания услуг: на объекте

2.4. Категории обслуживаемого населения по возрасту: несовершеннолетние, совершеннолетние граждане

2.5. Категории обслуживаемых инвалидов: инвалиды, передвигающиеся на коляске, инвалиды с нарушениями опорно-двигательного аппарата; нарушениями зрения, нарушениями слуха, инвалиды общего заболевания

2.6. Плановая мощность: посещаемость (количество обслуживаемых в день), вместимость, пропускная способность: 80 человек

2.7. Участие в исполнении ИПР инвалида, ребенка-инвалида: нет

1. 3. Состояние доступности объекта для инвалидов и других маломобильных групп населения (МГН)

3.1. Путь следования к объекту пассажирским транспортом:

(описать маршрут движения с использованием пассажирского транспорта)

при движении гражданина от автобусной остановки «площадь Центральная» необходимо перейти по площади в направлении МО ГО «Воркута» и далее

двигаться по направлению к зданию колледжа, при движении гражданина от автобусной остановки «ул. Гагарина» по направлению к ул. Димитрова необходимо перейти дорогу, и двигаться по тротуару до въезда на территорию колледжа. При движении транспорта по направлению ул. Ленина переходить дорогу не требуется.

наличие адаптированного пассажирского транспорта к объекту нет

3.2. Путь к объекту от ближайшей остановки пассажирского транспорта:

- 3.2.1. расстояние до объекта от остановки транспорта: 70 м
- 3.2.2. время движения (пешком): 3-5 мин
- 3.2.3. наличие выделенного от проезжей части пешеходного пути: да
- 3.2.4. Перекрестки: нерегулируемые
- 3.2.5. Информация на пути следования к объекту: нет
- 3.2.6. Перепады высоты на пути: нет

3.3. Вариант организации доступности ОСИ (формы обслуживания)* с учетом СП 35-101-2001

№ п/п	Категория инвалидов (вид нарушения)	Вариант организации доступности объекта (формы обслуживания)*
1.	Все категории инвалидов и МГН <i>в том числе инвалиды:</i>	
2.	передвигающиеся на креслах-колясках	ВНД
3.	с нарушениями опорно-двигательного аппарата	ВНД
4.	с нарушениями зрения	ВНД
5.	с нарушениями слуха	ВНД
6.	с нарушениями умственного развития	ДУ

* - указывается один из вариантов: «А», «Б», «ДУ», «ВНД»

1. 4. Управленческое решение

(предложения по адаптации основных структурных элементов объекта)

№ п/п	Основные структурно-функциональные зоны объекта	Рекомендации по адаптации объекта (вид работы)*
1.	Территория, прилегающая к зданию (участок)	Капитальный ремонт Организация стоянки автотранспорта инвалидов, а так же мест отдыха. Установка тактильных плит
2.	Вход (входы) в здание	капитальный ремонт. Оборудование площадки перед входом не скользким покрытием, поручнями, тактильной плиткой, кнопкой вызова, информационными знаками
3.	Путь (пути) движения внутри здания (в т.ч. пути эвакуации)	текущий ремонт, нет мест отдыха для инвалидов на коляске, нет визуальной, тактильной информации
4.	Зона целевого назначения здания (целевого посещения объекта)	индивидуальные решения с помощью ТСР
5.	Санитарно-гигиенические помещения	капитальный ремонт
6.	Система информации на объекте (на всех зонах)	индивидуальные решения с помощью ТСР, текущий ремонт
7.	Пути движения к объекту (от остановки транспорта)	капитальный ремонт замена дорожного полотна, реконструкция съездов с тротуара, замена тротуарного полотна установка бордюров
8.	Все зоны и участки	капитальный ремонт

*- указывается один из вариантов (видов работ): не нуждается; ремонт (текущий, капитальный); индивидуальное решение с ТСР; технические решения невозможны – организация альтернативной формы обслуживания

Размещение информации на Карте доступности субъекта РФ согласовано

Директор ГПОУ РК

«Воркутинский музыкальный колледж»



Сорокин И.Н.

Общая информация по объекту

1.1. Назначение (вид) объекта: Воркутинский музыкальный колледж

1.2. Назначение объекта: образовательное

1.3. Адрес объекта: Республика Коми, г. Воркута, ул. Центральная, д. 2

1.4. Площадь: земельный участок

1.5. Срок эксплуатации: 2 года (первый этаж здания) 2018 г.

1.6. Вид объекта: земельный участок 64_08/001_01

1.7. Год постройки здания: 2018 г.

1.8. Дата предоставления информации: 2018 г.

1.9. Контактная информация: Иванов Иван Иванович

1.10. Контактная информация: Иванов Иван Иванович

Вобликов Юрий Анатольевич (82151) 343-75

«Утверждаю»

Директор

ГПОУ РК «Воркутинский
музыкальный колледж»



И.Н. Сорокин

« » * 2016 г.

АКТ ОБСЛЕДОВАНИЯ

объекта социальной инфраструктуры К ПАСПОРТУ ДОСТУПНОСТИ ОСИ

№ 1

1. Общие сведения об объекте

1.1. Наименование (вид) объекта: Воркутинский музыкальный колледж (нежилое помещение)

1.2. Назначение: образовательное

1.3. Адрес объекта: Республика Коми, г. Воркута, пл. Центральная, д. 9.

1.4. Сведения о размещении объекта:

- отдельно стоящее здание 2 этажа, (первый этаж здания) 2663,8 кв. м

- наличие прилегающего земельного участка да; 7895 кв. м

1.5. Год постройки здания: 1984, последнего капитального ремонта: нет

1.6. Дата предстоящих плановых ремонтных работ: -2018 год, ремонт крыши.

сведения об организации, расположенной на объекте

1.7. Название организации (учреждения), (полное юридическое наименование – согласно Уставу, краткое наименование): Государственное профессиональное образовательное учреждение Республики Коми «Воркутинский музыкальный колледж», ГПОУ РК «Воркутинский музыкальный колледж».

1.8. Юридический адрес организации (учреждения): 169900, Республика Коми, город Воркута, площадь Центральная, д. 9.

1.9. Основание для пользования объектом: оперативное управление

1.10. Форма собственности: республиканская

1.11. Территориальная принадлежность: муниципальная

1.12. Вышестоящая организация (наименование): Министерство культуры, туризма и архивного дела Республики Коми.

1.13. Адрес вышестоящей организации, другие координаты: 167981, Министерство культуры, туризма и архивного дела Республики Коми, г.Сыктывкар, ул. Ленина, д.73.(8212) 287560, факс (8212) 287-561

2. Характеристика деятельности организации на объекте (по обслуживанию населения)

2.1. Сфера деятельности: среднее профессиональное образование

2.2. Виды оказываемых услуг: организация предоставления среднего профессионального образования в сфере культуры и искусств в Республике Коми

2.3. Форма оказания услуг: на объекте

2.4. Категории обслуживаемого населения по возрасту: несовершеннолетние, совершеннолетние граждане

2.5. Категории обслуживаемых инвалидов: инвалиды, передвигающиеся на коляске, инвалиды с нарушениями опорно-двигательного аппарата; нарушениями зрения, нарушениями слуха; инвалиды общего заболевания

2.6. Плановая мощность: посещаемость (количество обслуживаемых в день), вместимость, пропускная способность: 80 человек

3. Состояние доступности объекта

3.1. Путь следования к объекту пассажирским транспортом:

(описать маршрут движения с использованием пассажирского транспорта)

при движении гражданина от автобусной остановки «площадь Центральная» необходимо перейти по площади в сторону МО ГО «Воркута» двигаться по направлению к зданию колледж, при движении гражданина от автобусной остановки «ул. Гагарина» необходимо перейти

дорогу, и двигаться по тротуару до въезда на территорию колледжа. При движении гражданина от автобусной остановки «ул. Гагарина» по направлению к ул. Ленина необходимо двигаться по тротуару до въезда на территорию колледжа. При движении транспорта по направлению ул. Ленина переходить дорогу не требуется.

наличие адаптированного пассажирского транспорта к объекту нет

3.2. Путь к объекту от ближайшей остановки пассажирского транспорта:

- 3.2.1. расстояние до объекта от остановки транспорта: 70 м
- 3.2.2. время движения (пешком): 3-5 мин
- 3.2.3. наличие выделенного от проезжей части пешеходного пути: да
- 3.2.4. Перекрестки: нерегулируемые
- 3.2.5. Информация на пути следования к объекту: нет
- 3.2.6. Перепады высоты на пути: нет

3.3. Организация доступности объекта для инвалидов – форма обслуживания*

№ п/п	Категория инвалидов (вид нарушения)	Вариант организации доступности объекта (формы обслуживания)*
1.	Все категории инвалидов и МГН <i>в том числе инвалиды:</i>	
2.	передвигающиеся на креслах-колясках	ВНД
3.	с нарушениями опорно-двигательного аппарата	ВНД
4.	с нарушениями зрения	ВНД
5.	с нарушениями слуха	ВНД
6.	с нарушениями умственного развития	ДУ

* - указывается один из вариантов: «А», «Б», «ДУ», «ВНД»

3.4. Состояние доступности основных структурно-функциональных зон

№ п/п	Основные структурно-функциональные зоны	Состояние доступности, в том числе для основных категорий инвалидов**
1.	Территория, прилегающая к зданию (участок)	ВНД
2.	Вход (входы) в здание	ВНД
3.	Путь (пути) движения внутри здания (в т.ч. пути эвакуации)	
4.	Зона целевого назначения здания (целевого посещения объекта)	
5.	Санитарно-гигиенические помещения	ВНД
6.	Система информации и связи (на всех зонах)	ВНД
7.	Пути движения к объекту (от остановки транспорта)	ВНД

** Указывается: **ДП-В** - доступно полностью всем; **ДП-И** (К, О, С, Г, У) – доступно полностью избирательно (указать категории инвалидов); **ДЧ-В** - доступно частично всем; **ДЧ-И** (К, О, С, Г, У) – доступно частично избирательно (указать категории инвалидов); **ДУ** - доступно условно, **ВНД** – временно недоступно

3.5. ИТОГОВОЕ ЗАКЛЮЧЕНИЕ о состоянии доступности ОСИ: Состояние доступности объекта оценено как временно недоступно для различных категорий инвалидов, архитектурно-планировочные и организационные решения не соответствуют нормативным требованиям. Для условной доступности необходимо: организовать стоянку автотранспорта инвалидов, зону отдыха; оборудовать площадку перед входом нескользким покрытием, входную дверь контрастными знаками, кнопкой вызова и поручнями; зону движения внутри здания тактильными линиями, схемой движения; необходимо оборудовать санитарно-гигиенические помещения для инвалидов; разместить систему информации на объекте.

4. Управленческое решение (проект)

4.1. Рекомендации по адаптации основных структурных элементов объекта:

№ п/п	Основные структурно-функциональные зоны объекта	Рекомендации по адаптации объекта (вид работы)*
1.	Территория, прилегающая к зданию (участок)	Капитальный ремонт Организация стоянки автотранспорта инвалидов, а так же мест отдыха.

		Установка тактильных плит
2.	Вход (входы) в здание	капитальный ремонт. Оборудование площадки перед входом не скользким покрытием, поручнями, тактильной плиткой, кнопкой вызова
3.	Путь (пути) движения внутри здания (в т.ч. пути эвакуации)	текущий ремонт, нет мест отдыха для инвалидов на коляске, нет визуальной, тактильной информации
4.	Зона целевого назначения здания (целевого посещения объекта)	индивидуальные решения с помощью ТСР
5.	Санитарно-гигиенические помещения	капитальный ремонт
6.	Система информации на объекте (на всех зонах)	индивидуальные решения с помощью ТСР, текущий ремонт
7.	Пути движения к объекту (от остановки транспорта)	капитальный ремонт замена дорожного полотна, реконструкция съездов с тротуара, замена тротуарного полотна установка бордюров
8.	Все зоны и участки	капитальный ремонт

*- указывается один из вариантов (видов работ): не нуждается; ремонт (текущий, капитальный); индивидуальное решение с ТСР; технические решения невозможны – организация альтернативной формы обслуживания

4.2. Период проведения работ: до декабря 2017 года

4.3. Ожидаемый результат (по состоянию доступности) после выполнения работ по адаптации: беспрепятственный доступ (эвакуация) на объект

Оценка результата исполнения программы, плана (по состоянию доступности): доступно в полном объеме.

4.4. Для принятия решения требуется, не требуется (*нужное подчеркнуть*):

4.4.1. согласование на межведомственной комиссии по координации деятельности в сфере реабилитации инвалидов;

(наименование Комиссии по координации деятельности в сфере обеспечения доступной среды жизнедеятельности для инвалидов и других МГН)

4.4.2. техническая экспертиза; разработка проектно-сметной документации;

4.4.3. согласование работ с надзорными органами;

4.4.4. согласование с вышестоящей организацией (собственником объекта).

4.5. Информация может быть размещена (обновлена) на Карте доступности субъекта РФ: ДА на сайте ГПОУ РК «Воркутинский музыкальный колледж»

1. 5. Особые отметки

ПРИЛОЖЕНИЯ:

Результаты обследования:

1. Территории, прилегающей к объекту	на	17 – 18	л.
2. Входа (входов) в здание	на	19 – 21	л.
3. Путей движения в здании	на	22 – 24	л.
4. Зоны целевого назначения объекта	на	25 – 29	л.
5. Санитарно-гигиенических помещений	на	30 - 32	л.
6. Системы информации (и связи) на объекте	на	33 - 35	л.
Результаты фотофиксации на объекте	на	13	л.
Поэтажные планы, паспорт БТИ	на	1	л.
Другое (в том числе дополнительная информация о путях движения к объекту)	на	1	

Руководитель:

Директора ГПОУ РК
«Воркутинский музыкальный колледж»



Сорокина. ИН.

Председатель общественной организации инвалидов
ВГО КРО ВОИ г. Воркуты

Черниченко И.В.

Члены рабочей группы:

Заместителя директора
ГПОУ РК «Воркутинский музыкальный колледж»

Вобликов Ю.А.

Специалиста отдела кадров
ГПОУ РК «Воркутинский музыкальный колледж»

Иргашева Е.Ю.
Слепокуров Д.А.

И.о. заместителя директора по учебной работе
ГПОУ РК «Воркутинский музыкальный колледж»



Слепокуров Д.А.

Зав. Структурным подразделением
ГПОУ РК «Воркутинский музыкальный колледж»



Гончарук И.В.

- 1. Т. Давыдова, «Музыкальный колледж»
- 2. А. Березинский, «Музыкальный колледж»

ГПОУ РК «Воркутинский музыкальный колледж»
 Структурное подразделение «Музыкальный колледж»

№ п/п	Имя	Фамилия	Пол	Дата рождения	Место рождения	Образование	Специальность	Стаж работы	Стаж преподавания	Стаж работы в учреждении	Стаж работы в должности	Стаж работы в учреждении в должности
1	Давыдова	Татьяна	Ж									
2	Березинский	Александр	М									
3	Гончарук	Иван	М									
4	Слепокуров	Дмитрий	М									
5	Гончарук	Иван	М									
6	Гончарук	Иван	М									
7	Гончарук	Иван	М									
8	Гончарук	Иван	М									
9	Гончарук	Иван	М									
10	Гончарук	Иван	М									
11	Гончарук	Иван	М									
12	Гончарук	Иван	М									
13	Гончарук	Иван	М									
14	Гончарук	Иван	М									
15	Гончарук	Иван	М									
16	Гончарук	Иван	М									
17	Гончарук	Иван	М									
18	Гончарук	Иван	М									
19	Гончарук	Иван	М									
20	Гончарук	Иван	М									
21	Гончарук	Иван	М									
22	Гончарук	Иван	М									
23	Гончарук	Иван	М									
24	Гончарук	Иван	М									
25	Гончарук	Иван	М									
26	Гончарук	Иван	М									
27	Гончарук	Иван	М									
28	Гончарук	Иван	М									
29	Гончарук	Иван	М									
30	Гончарук	Иван	М									

1. I. Результаты обследования:
2. 1. Территории, прилегающей к зданию (участка)

ГПОУ РК «Воркутинский музыкальный колледж»,

Республика Коми, г. Воркута, площадь Центральная, д.9

№ п/п	Наименование функционально-планировочного элемента	Наличие элемента			Выявленные нарушения и замечания		Работы по адаптации объектов	
		Есть/нет	№ плана	№ фото	Содержание	Значимо для инвалида (категория)	Содержание	Виды работ
1.1.	Вход (входы) на территорию	есть	1	1	Неровное дорожное покрытие, отсутствует предупреждающая, тактильная разметка при входе на территорию здания	С	Выровнять дорожное полотно, нанести предупреждающую, тактильную разметку при входе на территорию здания	работы в порядке текущего ремонта
1.2.	Путь (пути) движения на территории	есть	1	1	Нет тактильной разметки	-	Установить тактильную разметку пути движения на территории	Текущий ремонт
1.3.	Лестница (наружная)	нет	-	-	-	-	-	-
1.4.	Площадка со ступенькой	есть	1	1	Нет противоскользящего покрытия поверхности	К,О,С	Установить покрытие, кнопку вызова и	работы в порядке текущего

					Отсутствуют поручни, визуальная разметка		поручни	го ремонт а
1.5.	Автостоянка и парковка	есть	1	1	Выполнить разметку зоны стоянки, установить дорожные знаки	К, О, С, Г	Установить знак «Стоянка для инвалидов»	текущий ремонт
	ОБЩИЕ требования к зоне	-	-	-	Нет Тактильной разметки при входе в здание Не оборудованы разметкой пути движения Отсутствует противоскользящее покрытие перед входом Отсутствуют поручни и визуальная (тактильная) разметка входа Отсутствует кнопка вызова	К, О, С, Г	Нанести тактильную разметку при входе в здание Оборудовать разметкой с нанесением тактильной линии пути движения по территории колледжа Оборудовать противоскользящим покрытием Установить знаки визуализации на входные двери и кнопку вызова	текущий ремонт

1. II. Заключение по зоне:

Наименование	Состояние доступности*	Приложение		Рекомендации по адаптации
		№ на плане	№ фото	
структурно-функциональной зоны	(к пункту 3.4 Акта обследования ОСИ)	№ на плане	№ фото	(вид работы)** к пункту 4.1 Акта обследования ОСИ
Территория, прилегающая к учреждению	ВНД	1,2	1	текущий ремонт

к Акту обследования ОСИ к паспорту доступности ОСИ № 1

1. **I. Результаты обследования:**
2. **2. Входа (входов) в здание**

ГПОУ РК «Воркутинский музыкальный колледж»,

Республика Коми, г. Воркута, площадь Центральная, д.9

Наименование объекта, адрес

№ п/п	Наименование функционально-планировочного элемента	Наличие элемента			Выявленные нарушения и замечания		Работы по адаптации объектов	
		есть/нет	№ на плане	№ фото	Содержание	Значимо для инвалида (категория)	Содержание	Виды работ
Основной главный вход								
2.1.	Лестница (наружная)	нет	-	-	-	-	-	-
2.2.	Ступенька при входе	есть	-	-	Отсутствует нескользкое покрытие, визуальная маркировка	К, О, С	Установка нескользкого покрытия, нанести визуальную маркировку	текущий ремонт
2.3.	Входная площадка (перед дверью)	есть	2	1	Отсутствуют двухуровневые поручни	К, О	Установка нескользкого покрытия, поручней	текущий ремонт
2.4.	Дверь (входная)	есть	2	1	отсутствуют фиксаторы, отсутствует контрастная разметка	К, О	установить фиксаторы двери в положении открыто/закрыто установить контрастную разметку	текущий ремонт

2.5.	Тамбур	есть	3	2,3	перепад высоты 15 см	К, О, С	перепланиро вка возможна только при реконструкц ии здания	технические решения невозможны - организация альтернатив ной формы обслуживан ия
Запасной вход (концертный зал)								
2.6.	Лестница (наружная)	нет	-	-	-	-	-	-
2.7.	Пандус (наружный)	нет	-	-	-	-	-	-
2.8.	Входная площадка (перед дверью)	нет	-	-	-	-	-	-
2.9.	Дверь (входная) концертный зал	есть	6	10, 11	Отсутствуют фиксаторы, визуальная маркировка	К, О, С	Установить фиксаторы на дверь, визуальную маркировку	Текущий ремонт
2.10.	Площадка перед концертным залом (холл)	есть	6	10	Обозначить пути движения	С	Установка тактильных линий	текущий ремонт
2.11.	Ступенька при подходе к местам для инвалидов (внутренняя)	есть	7	12	перепад высоты 15 см	К	перепланиро вка возможна только при реконструкц ии здания	Текущий ремонт
2.12.	Место для коляски	нет	7	12	нет места для кресла- коляски	К	предусмотре ть место для кресла- коляски	текущий ремонт
Запасной (аварийный) выход концертного зала								
2.13.	Лестница (наружная)	нет	-	-	-	-	-	-
2.14.	Пандус (наружный)	нет	-	-	-	-	-	-
2.15.	Входная площадка (перед дверью)	есть	10	13	перепад высот 12 см	К, О, С	Установка несколького покрытия, поручней	текущий ремонт
2.16.	Дверь (аварийный выход)	есть	10	13	Нет фиксатора двери,	К, О, С	Установка фиксатора на	Текущий ремонт

	концертный зал			перепад высот между дверьми более 1,5 см., визуальная маркировка		противопожарную дверь, выровнять уклон на въезде и перепад высот	
2.17.	Пандус (внутренний)	нет	-	-	-	-	-
2.18.							

1. II. Заключение по зоне:

Наименование структурно-функциональной зоны	Состояние доступности* (к пункту 3.4 Акта обследования ОСИ)	Приложение		Рекомендации по адаптации (вид работы)** к пункту 4.1 Акта обследования ОСИ
		№ на плане	№ фото	
Основной вход	ВНД	3,4	10,11,12,13	текущий ремонт
Запасной вход (концертный зал)	-	-	-	-
Запасной выход (концертный зал)	ВНД	6,7,10	10,11,12,13	текущий ремонт

* указывается: **ДП-В** - доступно полностью всем; **ДП-И** (К, О, С, Г, У) – доступно полностью избирательно (указать категории инвалидов); **ДЧ-В** - доступно частично всем; **ДЧ-И** (К, О, С, Г, У) – доступно частично избирательно (указать категории инвалидов); **ДУ** - доступно условно, **ВНД** - недоступно

**указывается один из вариантов: не нуждается; ремонт (текущий, капитальный); индивидуальное решение с ТСР; технические решения невозможны – организация альтернативной формы обслуживания

Комментарий к заключению: Состояние доступности объекта оценено как временно не доступно (только с дополнительной помощью), что не обеспечивает полноценного нахождения на объекте граждан с ограниченными возможностями. Необходимо выполнить замену двери входа в концертный зал, замену двери запасного выхода с механизмом фиксации, произвести выравнивание полов перед сценой.

к Акту обследования ОСИ к паспорту доступности ОСИ № 1

1. I. Результаты обследования:
2. 3. Пути (путей) движения внутри здания (в т.ч. путей эвакуации)

ГПОУ РК «Воркутинский музыкальный колледж»,

Республика Коми, г. Воркута, площадь Центральная, д.9

Наименование объекта, адрес

№ п/п	Наименование функционально-планировочного элемента	Наличие элемента			Выявленные нарушения и замечания		Работы по адаптации объектов	
		есть/ нет	№ плана	№ фото	Содержание	Значимо для инвалида (категория)	Содержание	Виды работ
3.1.	Коридор (вестибюль, зона ожидания, галерея)	есть	4 5	4, 5, 6, 7, 8	отсутствуют информационные таблички о препятствиях, тактильная разметка, нет мнемосхемы	О, К, С	установить информационные таблички о препятствиях, тактильные направляющие, установить мнемосхему	текущий ремонт
3.2.	Лестница (внутри здания на второй этаж, музыкальная школа)	есть	5	12, 8	отсутствуют поручни на высоте 0,9 и 0,7 метров с двух сторон, отсутствуют контрастные цветовые полосы на первой и последней ступени марша,	О, К, С	установить поручни, нанести контрастные цветовые полосы на ступенях марша, установить	реконструкция здания, капитальный ремонт, текущий ремонт

					установить тактильные полосы, предупреждающие об окончании перил		тактильные предупреждающие полосы об окончании перил.	
3.3.	Пандус (внутри здания)	нет	-	-	-	-		
3.4.	Лифт пассажирский (или подъемник)	нет	-	-	-	-	-	-
3.5.	Двери (внутри здания)	есть	4, 5	7, 14	Нет визуальной маркировки, фиксатора двери, ударостойкого стекла на двери, возможности визуального контроля пространства за дверью	О, К, С	Установка новых дверей отвечающих требованиям по доступности	Текущий ремонт
3.6.	Пути эвакуации (лестница внутри здания на второй этаж в музыкальную школу), (в т.ч. зоны безопасности)	есть	5	8	не соответствует ширина марша меньше 1,35 = 1,10	К	ширину марша не изменить, возможно, только при реконструкции здания, установить поручни, световые маячки, визуальные маячки	технические решения невозможны – организация альтернативной формы обслуживания

ОБЩИЕ требования к зоне	-	-	-	<p>Отсутствуют информационные таблички на препятствиях, тактильная разметка, нет мнемосхемы.</p> <p>Отсутствуют поручни на высоте 0,9 и 0,7 метра с двух сторон</p> <p>Отсутствуют контрастные цветовые полосы на передней и последней ступени марша, отсутствуют тактильные полосы, предупреждающие об окончании перил.</p>	<p>Установить информационные таблички на препятствиях, тактильную разметку и мнемосхему путей движения.</p> <p>Установить поручни на высоте 0,9 и 0,7 метра ЧС двух сторон.</p> <p>Установить контрастные полосы на передней и последней ступени лестничного марша, тактильные полосы, предупреждающие об окончании перил.</p>	Текущий ремонт
-------------------------	---	---	---	--	--	----------------

1. II. Заключение по зоне:

Наименование структурно-функциональной зоны	Состояние доступности* (к пункту 3.4 Акта обследования ОСИ)	Приложение		Рекомендации по адаптации (вид работы)** к пункту 4.1 Акта обследования ОСИ
		№ на плане	№ фото	
Пути (путей) движения внутри здания (в т.ч. путей эвакуации)	ВНД	4,5	4,5,6,7,8	текущий ремонт

* указывается: **ДП-В** - доступно полностью всем; **ДП-И** (К, О, С, Г, У) – доступно полностью избирательно (указать категории инвалидов); **ДЧ-В** - доступно частично всем; **ДЧ-И** (К, О, С, Г, У) – доступно частично избирательно (указать категории инвалидов); **ДУ** - доступно условно, **ВНД** - недоступно

**указывается один из вариантов: не нуждается; ремонт (текущий, капитальный); индивидуальное решение с ТСР; технические решения невозможны – организация альтернативной формы обслуживания

Комментарий к заключению: **Состояние доступности объекта оценено как временно не доступно (с дополнительной помощью, так как не обеспечивает полноценного нахождения на объекте граждан с ограниченными возможностями.**

к Акту обследования ОСИ к паспорту доступности ОСИ № 1

1. I. Результаты обследования:
2. 4. Зоны целевого назначения здания (целевого посещения объекта)

Вариант I – зона обслуживания инвалидов

ГПОУ РК «Воркутинский музыкальный колледж»,

Республика Коми, г. Воркута, площадь Центральная, д.9

Наименование объекта, адрес

№ п/п	Наименование функционально-планировочного элемента	Наличие элемента			Выявленные нарушения и замечания		Работы по адаптации объектов	
		есть/нет	№ на плане	№ фото	Содержание	Значимо для инвалида (категория)	Содержание	Виды работ
4.1.	Кабинетная форма обслуживания	есть	-	27, 28	Нет оборудованных мест в классах для групповых занятий. Перепады высот пространства между дверьми превышают допустимые значения	К, С	Предусмотреть первые столы у окна для учащихся с недостатками слуха и зрения Выделить для учащихся, передвигающихся в кресле-коляске, первый стол в ряду у дверного проёма. Оборудовать въезд в учебные	Индивидуальные решения с помощью ТСР. Текущий ремонт

						классы в соответствии с требованиями.		
4.2.	Зальная форма обслуживания (концертный зал)	есть	7	11, 12	нет оборудованных мест для зрителей на креслах-колясках	К, С	Оборудование мест для зрителей на креслах-колясках в соответствии с СНиП 35-01	Индивидуальные решения с помощью ТСР
4.3.	Прилавочная форма обслуживания	есть	-	5, 6, 7	Отсутствует оборудование гардеробной зоны поручнями	К, С	Оборудовать гардеробную зону поручнями	Текущий ремонт
4.4.	Форма обслуживания с перемещением по маршруту	нет	-	-	-	-	-	-
4.5.	Кабина индивидуального обслуживания	нет	-	-	-	-	-	-
	ОБЩИЕ требования к зоне	-	-	-	Отсутствуют оборудованные места в классах для групповых занятий Перепады высот пространства между дверьми превышают допустимые значения нет оборудованных мест для зрителей на креслах-колясках Отсутствует оборудование гардеробной	К, С	Предусмотреть первые столы у окна для учащихся с недостатками слуха и зрения Выделить для учащихся, передвигающихся в креслах-коляске, первый стол в ряду у дверного проёма. Выполнить выравнивание въезд в классы в соответствии с требованиями доступности. Оборудование	Текущий ремонт Индивидуальные решения с помощью ТСР

				зоны поручнями		мест для зрителей на креслах-колясках в соответствии СНиП 35-01
						Оборудовать гардеробную зону поручнями

1. II. Заключение по зоне:

Наименование структурно-функциональной зоны	Состояние доступности* (к пункту 3.4 Акта обследования ОСИ)	Приложение		Рекомендации по адаптации (вид работы)** к пункту 4.1 Акта обследования ОСИ
		№ на плане	№ фото	
Зона обслуживания инвалидов	ВНД	7	11,12	Индивидуальные решения с помощью ТСР в соответствии СНиП 35-01

* указывается: **ДП-В** - доступно полностью всем; **ДП-И** (К, О, С, Г, У) – доступно полностью избирательно (указать категории инвалидов); **ДЧ-В** - доступно частично всем; **ДЧ-И** (К, О, С, Г, У) – доступно частично избирательно (указать категории инвалидов); **ДУ** - доступно условно, **ВНД** - недоступно

**указывается один из вариантов: не нуждается; ремонт (текущий, капитальный); индивидуальное решение с ТСР; технические решения невозможны – организация альтернативной формы обслуживания

Комментарий к заключению: Состояние доступности объекта оценено как временно не доступно (с дополнительной помощью) так как не обеспечивает полноценного беспрепятственного нахождения на объекте граждан с ограниченными возможностями.

к Акту обследования ОСИ к паспорту доступности ОСИ № 1

1. I. Результаты обследования:

4. Зоны целевого назначения здания (целевого посещения объекта)

Вариант II – места приложения труда

Наименование функционально-планировочного элемента	Наличие элемента			Выявленные нарушения и замечания		Работы по адаптации объектов	
	есть/ нет	№ на плане	№ фото	Содержание	Значимо для инвалида (категория)	Содержание	Виды работ
Место приложения труда	нет	-	-	-	-	-	-

1. II. Заключение по зоне:

Наименование структурно-функциональной зоны	Состояние доступности* (к пункту 3.4 Акта обследования ОСИ)	Приложение		Рекомендации по адаптации (вид работы)** к пункту 4.1 Акта обследования ОСИ
		№ на плане	№ фото	
Место приложения труда	-	-	-	-

* указывается: **ДП-В** - доступно полностью всем; **ДП-И** (К, О, С, Г, У) – доступно полностью избирательно (указать категории инвалидов); **ДЧ-В** - доступно частично всем; **ДЧ-И** (К, О, С, Г, У) – доступно частично избирательно (указать категории инвалидов); **ДУ** - доступно условно, **ВНД** - недоступно

к Акту обследования ОСИ к паспорту доступности ОСИ № 1 от «14» октября 2016 г

1. I. Результаты обследования:

4. Зоны целевого назначения здания (целевого посещения объекта)

Вариант III – жилые помещения

Наименование функционально-планировочного элемента	Наличие элемента			Выявленные нарушения и замечания		Работы по адаптации объектов	
	есть/нет	№ на плане	№ фото	Содержание	Значимо для инвалида (категория)	Содержание	Виды работ
Жилые помещения	нет	-	-	-	-	-	-

1. II. Заключение по зоне:

Наименование структурно-функциональной зоны	Состояние доступности* (к пункту 3.4 Акта обследования ОСИ)	Приложение		Рекомендации по адаптации (вид работы)** к пункту 4.1 Акта обследования ОСИ
		№ на плане	№ фото	
Жилые помещения	-	-	-	-

* указывается: **ДП-В** - доступно полностью всем; **ДП-И** (К, О, С, Г, У) – доступно полностью избирательно (указать категории инвалидов); **ДЧ-В** - доступно частично всем; **ДЧ-И** (К, О, С, Г, У) – доступно частично избирательно (указать категории инвалидов); **ДУ** - доступно условно, **ВНД** - недоступно

**указывается один из вариантов: не нуждается; ремонт (текущий, капитальный); индивидуальное решение с ТСР; технические решения невозможны – организация альтернативной формы обслуживания

Комментарий к заключению: -

к Акту обследования ОСИ к паспорту доступности ОСИ № 1

I. Результаты обследования:

1. 5. Санитарно-гигиенических помещений

ГПОУ РК «Воркутинский музыкальный колледж»,Республика Коми, г. Воркута, площадь Центральная, д.9

Наименование объекта, адрес

№ п/п	Наименование функционально-планировочного элемента	Наличие элемента		Выявленные нарушения и замечания		Работы по адаптации объектов		
		есть/нет	№ на плане	№ фото	Содержание	Значимо для инвалида (категория)	Содержание	Виды работ
5.1.	Туалетная комната	есть	18,9	15, 16, 17, 18, 19, 20	Отсутствуют оборудованные кабины, ширина дверного проёма составляет 0,8 метра, имеются пороги при входе в санитарную комнату, отсутствуют краны рычажного и нажимного действия, не оборудованы	К, С, О, Г	Произвести реконструкцию с заменой дверей и перепланировкой помещения установить поручни и опоры устранить пороги при входе в туалеты (установить аппарель) установить крючки для	капитальный ремонт, индивидуальные решения с помощью ТСР

					двухсторонней связью с диспетчерским пунктом или кнопкой вызова, отсутствует аварийное освещение отсутствуют поручни и опоры отсутствуют крючки для одежды, костылей, нет места парковки для коляски и т.п.		одежды, костылей и т.п. оборудовать кнопкой вызова, замена раковины и унитаза.	
5.2.	Душевая /ванная / комната	нет	-	-	-	-	-	-
5.3.	Бытовая комната (гардеробная)	есть	5	6,7	Отсутствует место для хранения кресел-колясок	К	Оборудовать в здании рядом с гардеробом места для смены обуви и кресел-колясок с организацией мест их хранения.	текущий ремонт, индивидуальные решения с помощью ТСР
5.4.	Буфет	есть			Нет контрастных знаков на двери столовой, ручка двери не соответствует предъявляемым требованиям, ширина дверного полотна двустворчатой двери 0,8 метра, высота	-	Установить дверь не менее 0,9 метра. Установить контрастные знаки.	Текущий ремонт

				<p>порога более 0,024 метра, стекло двери не удовлетворяет ударостойким требованиям.</p>			
<p>ОБЩИЕ требования к зоне</p>	-	-	-	<p>Отсутствуют оборудованные кабины, ширина дверного проёма составляет 0,8 метра, имеются пороги при входе в санитарную комнату, отсутствуют краны рычажного и нажимного действия, не оборудованы двухсторонней связью с диспетчерским пунктом или кнопкой вызова, отсутствует аварийное освещение отсутствуют поручни и опоры</p> <p>отсутствуют крючки для одежды, костылей, нет места парковки для коляски и т.п.</p>	все	<p>Оборудовать универсальное санитарно-бытовое помещение для всех категорий граждан, установить стационарные и откидные поручни.</p> <p>Оборудовать писсуаром вертикальной формы и унитазами имеющими опору для спины, высоту 0,45-0,5 м и длину 0,7 м.</p> <p>Установить сантехнику в соответствии с требованиями оборудовать кнопкой вызова и аварийным освещением.</p> <p>Оборудовать санитарно-бытовое помещение крючками для</p>	<p>капитальный ремонт, текущий ремонт, индивидуальные решения с помощью ТСП</p>

				<p>Отсутствует место для хранения кресел-колясок</p> <p>Нет контрастных знаков на двери столовой, ручка двери не соответствует предъявляемым требованиям, ширина дверного полотна двустворчатой двери 0,8 метра, высота порога более 0,024 метра, стекло двери не удовлетворяет ударостойким требованиям.</p>		<p>одежды, костылей.</p> <p>Установить на стороны ручки информационные таблички помещений выполненные рельефно-графическим и рельефно-точечным способом.</p> <p>Оборудовать гардероб местом для хранения кресел-колясок.</p> <p>Установить контрастные знаки на двери столовой, выполнить контрастное ограждение, заменить двери</p>
--	--	--	--	---	--	--

II. Заключение по зоне:

Наименование структурно-функциональной зоны	Состояние доступности* (к пункту 3.4 Акта обследования ОСИ)	Приложение		Рекомендации по адаптации (вид работы)** к пункту 4.1 Акта обследования ОСИ
		№ на плане	№ фото	

Санитарно-гигиенических помещений	ВНД	5,6,9	6,7,15,16,17,18,19,20,21,22,23,24	Капитальный ремонт
-----------------------------------	-----	-------	-----------------------------------	--------------------

* указывается: **ДП-В** - доступно полностью всем; **ДП-И** (К, О, С, Г, У) – доступно полностью избирательно (указать категории инвалидов); **ДЧ-В** - доступно частично всем; **ДЧ-И** (К, О, С, Г, У) – доступно частично избирательно (указать категории инвалидов); **ДУ** - доступно условно, **ВНД** - недоступно

**указывается один из вариантов: не нуждается; ремонт (текущий, капитальный); индивидуальное решение с ТСР; технические решения невозможны – организация альтернативной формы обслуживания

Комментарий к заключению: Состояние доступности объекта оценено как временно не доступно так как не обеспечивает полноценного нахождения на объекте граждан с ограниченными возможностями и МГН.

к Акту обследования ОСИ к паспорту доступности ОСИ № 1

1. I. Результаты обследования:
2. 6. Системы информации на объекте

ГПОУ РК «Воркутинский музыкальный колледж»,

Республика Коми, г. Воркута, площадь Центральная, д.9

Наименование объекта, адрес

№ п/п	Наименование функционально-планировочного элемента	Наличие элемента			Выявленные нарушения и замечания		Работы по адаптации объектов	
		есть/нет	№ на плане	№ фото	Содержание	Значимо для инвалида (категория)	Содержание	Виды работ
6.1.	Визуальные средства	есть	1,2	10, 16, 21	<p>визуальные средства расположены не правильно и есть не везде,</p> <p>отсутствует электронное табло, с бегущей строкой</p> <p>с возможностью звукового оповещения,</p> <p>часть информации</p>	С, Г, О, К	<p>заменить информационные таблички о помещениях и специалистах согласно требованиям и дублирование шрифтом Брайля,</p> <p>приобрести электронное табло</p>	<p>текущий ремонт,</p> <p>индивидуальные решения с помощью ТСР</p>

				расположенно й на информацион ных стендах не читаема			
6.2.	Акустические средства	нет	-	-	-	-	-
6.3.	Тактильные средства	нет	-	-			
	ОБЩИЕ требования к зоне	-	-	-	Поверхность указателей должна быть шероховатой, рифленной, с противоскольз ящими свойствами, отличной по структуре и цвету от прилегающей поверхности дорожного или напольного покрытия и должна обеспечивать ее распознавание инвалидами на ощупь и (или) визуально. Для тактильных дорожных указателей, установленны х на тротуарах, применять бетонные тротуарные плиты размером 300х300 мм	все	

				или 500x500 мм. Дорожные указатели из тротуарных плит, установленные на тротуаре, должны выступать над его поверхностью не более чем на 10 мм с плавным переходом (скосом).			
--	--	--	--	---	--	--	--

1. II. Заключение по зоне:

Наименование структурно-функциональной зоны	Состояние доступности* (к пункту 3.4 Акта обследования ОСИ)	Приложение		Рекомендации по адаптации (вид работы)** к пункту 4.1 Акта обследования ОСИ
		№ на плане	№ фото	
Системы информации на объекте	ДЧ-И (К, О, С, Г)	1,2,6	3, 5, 10, 16, 21	Текущий ремонт, Индивидуальные решения с помощью ТСР

* указывается: **ДП-В** - доступно полностью всем; **ДП-И** (К, О, С, Г, У) – доступно полностью избирательно (указать категории инвалидов); **ДЧ-В** - доступно частично всем; **ДЧ-И** (К, О, С, Г, У) – доступно частично избирательно (указать категории инвалидов); **ДУ** - доступно условно, **ВНД** - недоступно

**указывается один из вариантов: не нуждается; ремонт (текущий, капитальный); индивидуальное решение с ТСР; технические решения невозможны – организация альтернативной формы обслуживания

Комментарий к заключению: Состояние доступности объекта оценено как временно не доступно так как не обеспечивает полноценного нахождения на объекте МГН.

План-схема местности



Воркутинский музыкальный колледж. Россия, Республика Коми, Воркута, пл.Центральная,9



Фото № 0.1 Дворовая территория перед входом в колледж (имеет твёрдое асфальтобетонное покрытие без неровностей для сбора осадков)



Фото № 0.2 Место предполагаемой парковки транспорта инвалидов.



Фото № 1. Вход в здание музыкального колледжа.



Фото №2. Входной тамбур.



Фото № 3. Входной тамбур 2.



Фото № 4. Внутренняя входная дверь.



Фото № 5. Гардероб музыкальной школы.



Фото № 6. Коридор перед гардеробом и вахтой.



Фото № 7. Гардероб музыкального колледжа и вход в фойе концертного зала.



Фото № 8. Вход в детскую музыкальную школу.



Фото № 11. Вход в концертный зал



Фото № 12. Места для инвалидов в концертном зале.



Фото № 13. Запасной выход концертного зала.



Фото № 14. Коридор учебных классов.



Фото № 15. Коридор классов для групповых занятий.



Фото № 16. Вход в планируемую комнату личной гигиены инвалидов.



Фото № 17. Планировка существующего помещения.



Фото № 18. Планировка существующего помещения.



Фото № 19. Планировка существующего помещения .



Фото № 20. Планировка существующего помещения.



Фото № 21. Вход в столовую (буфет).



Фото № 22. Обеденный зал.



Фото № 23. Раздача столовой .



Фото № 24. Стол для инвалидов.

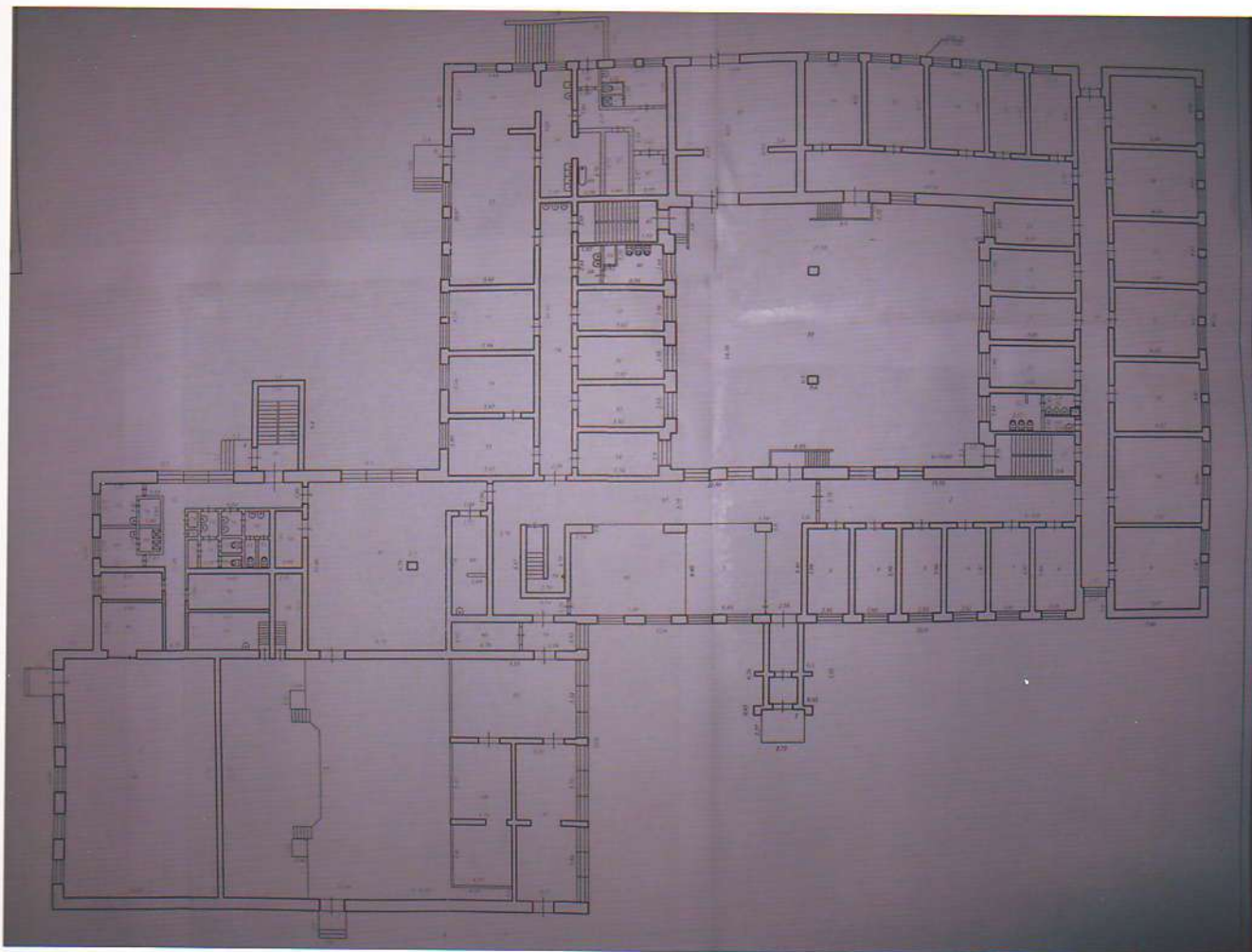


Фото № 25. План первого этажа.

ПЛАН ЭВАКУАЦИИ

ГОУ СПО "Воркутинское музыкальное училище"

1 этаж

СОГЛАСОВАНО

Начальник ОГПН г. Воркуты
подполковник внутренней службы
В.А. Адаев

УТВЕРЖДАЮ

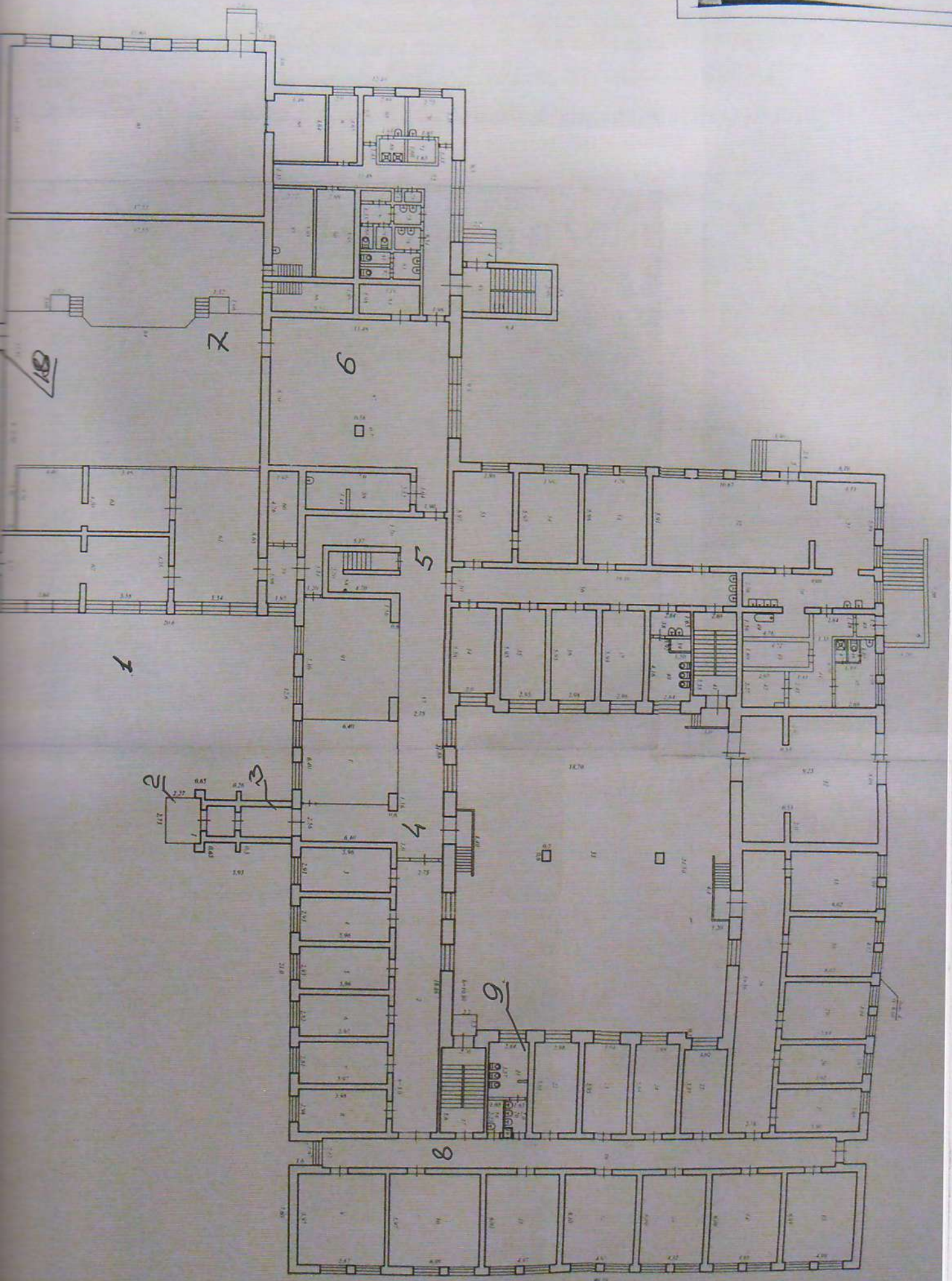
Директор ГОУ СПО
"Воркутинское музыкальное училище"
И.Н. Сорокин

- Огнетушитель
- Телефон
- Пожарный кран
- Аптечка первой медицинской помощи
- Путь к основному эвакуационному выходу
- Путь к запасному эвакуационному выходу
- Кнопка включения установок (систем)
- Звуковой оповещатель пожарной тревоги пожарной автоматики
- Направление движения к эвакуационному выходу
- Комната приема пищи
- Место для курения
- Вы находитесь здесь
- Электрицит

The map shows a complex layout of rooms. Key areas include: Столовая (Canteen), Читальный зал (Reading room), Спортзал (Sports hall), Концертный зал (Concert hall), Библиотека (Library), Холл (Hall), Раздевалка (Dressing room), and several classrooms (13-25). It also shows the location of the Director's office, reception, and various exits (ВЫХОД).

Действия при пожаре		Действия при аварии	
Сохранить спокойствие!			
1	Соблюдать правила пожарной безопасности	1	Соблюдать правила безопасности при аварии
2	Эвакуироваться по плану	2	Эвакуироваться по плану
3	Не возвращаться в здание до разрешения руководства	3	Эвакуироваться по плану

Фото № 26. План эвакуации.





Федеральное государственное унитарное предприятие
«Российский государственный центр инвентаризации и учета объектов недвижимости»
Федеральное БТИ

(полное наименование ОТИ-организации технического учета и технической инвентаризации объектов капитального строительства)

ВОРКУТИНСКОЕ ОТДЕЛЕНИЕ ФИЛИАЛА ФГУП "РОСТЕХИНВЕНТАРИЗАЦИЯ -
ФЕДЕРАЛЬНОЕ БТИ" ПО РЕСПУБЛИКЕ КОМИ

(наименование обособленного подразделения ОТИ)

ТЕХНИЧЕСКИЙ ПАСПОРТ

на

ЗДАНИЕ

(вид объекта учета)

Воркутинский музыкальный колледж

(наименование объекта учета)

Адрес (местоположение) объекта учета:

Субъект Российской Федерации	Республика Коми	
Район		
Муниципальное образование	Тип	Городской округ
	Наименование	"Воркута"
Населенный пункт	Тип	Город
	Наименование	Воркута
Улица (проспект, переулок и т.д.)	Тип	Площадь
	Наименование	Центральная
Номер дома	9	
Номер корпуса (строения)		
Номер строения		
Литера	А	
Номер помещения (квартиры)		
Иное описание местоположения		

Сведения о ранее произведенной постановке на технический учет в ОТИ

Инвентарный номер	87:410:005:000035960
Кадастровый номер	

Штамп органа государственного технического учета о внесении сведений
в Единый государственный реестр объектов капитального строительства (ЕГРОКС)

Наименование учетного органа	
Инвентарный номер	
Кадастровый номер	
Дата внесения сведений в ЕГРОКС	

Паспорт составлен по состоянию на:

12 декабря 2011 г.

(дата обследования объекта учета)

Начальник отделения

(подпись)



Кочергина Ирина
Владиславовна
(Фамилия И. О.)

**Воркутинское отделение Филнала ФГУП "Ростехинвентаризация -
Федеральное БТИ" по Республике Коми**

Состав технического паспорта:

№ п/п	№ разделов	Наименование составных частей и разделов техпаспорта	№№ страниц	Примечание
1		Титульный лист	1	
2	I	Сведения о принадлежности	3	
3	II	Экспликация земельного участка	3	
4		Ситуационный план	4	
5	III	Благоустройство здания	5	
6	IV	Общие сведения	5	
7	V	Исчисление площадей и объемов здания и его частей	5	
8	VI	Техническое описание конструктивных элементов здания и определение износа	6	
10	VII	Техническое описание пристроек и других частей здания	8	
11	VIII	Исчисление восстановительной и действительной стоимости здания и его частей	9	
12	IX	Техническое описание служебных построек	10	
13	X	Исчисление стоимости служебных построек	10	
14	XI	Ограждения и сооружения (замошения) на участке	11	
15	XII	Общая стоимость	11	
16	XIII	Отметка о последующих обследованиях	11	
17		Позтажный план		
18		Экспликация к поэтажному плану		

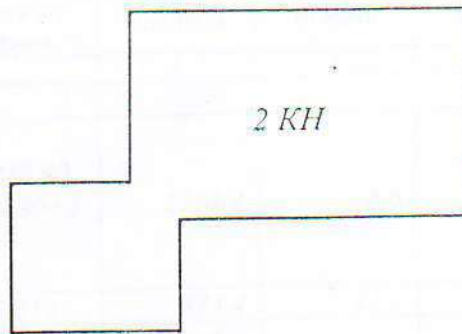
Итого: 11 страниц
Составлено «12» декабря 2011 г.

Ситуационный план



участок дома № 4Б по ул. Яновского

участок дома № 3Б по ул. Яновского



участок дома № 5 по ул. Гагарина

пл. Центральная

M 1:1000

VI. Техническое описание конструктивных элементов здания и определение износа
 Литера А, А1 Основное строение. Воркутинский музыкальный колледж

Год постройки: 1984

Группа капитальности: I

Число этажей:

№№ п.п.	Наименования конструктивных элементов	Описания конструктивных элементов (материал, конструкция, отделка и прочее)	Техническое состояние (осадки, трещины, гниль)	Число этажей:				
				Уд. вес констр. элементов по таблице	Ценностные коэффициенты (поправки к уд. весам)	Уд. вес констр. элемента после применения ценностных коэффициентов	Износ элементов, %	Процент износа к строению (гр.7*гр.8)/100
1	2	3	4	5	6	7	8	9
1	Фундаменты	Свайные, железобетонные	Искривление горизонтальных линий	6	1	6	30	1,8
2	Стены	Кирпичные		17	1	17	35	6
3	Перегородки	Кирпичные		6	1	6	35	2,1
4	Перекрытия	Железобетонные плиты	Трещины между плитами, следы увлажнения	13	1	13	30	3,9
5	Кровля	Металлочерепица	Частичное повреждение верхнего слоя	5	1	5	5	0,3
6	Полы	Деревянные, линолеум, керамическая плитка	Стертость в ходовых местах	13	1	13	35	4,6
7	Проемы		Оседание полотен, неплотный притвор, щели	11	1	11	35	3,9
	Проемы оконные	Двойные створные						
	Проемы дверные	Филенчатые						
8	Лестницы	Железобетонная		5	1	5	35	1,8
9	Отделочные работы	Повышенная	Загрязнения, волосные трещины	9	1	9	35	3,2
10	Прочие работы			2	1	2	35	0,7
	Отмостка, крыльца		Трещины, выбоины					
11	Санитарно - электротехнические работы			9	1	9	35	3,2
	Центральное отопление	Стальные трубы	следы ремонтов, капельные течи					
	Водопровод	Стальные трубы						
	Канализация	Чугунные трубы						
12	Электротехнические устройства			4	1	4	35	1,4
	Электрическое освещение	Скрытая проводка	ослабление крепления приборов					
	Радио	скрытая проводка						
	Телефон	открытая проводка						
	Сигнализация							
	Электрочасофикация							
Итого				100		100		32,9

Процент износа, приведенный к 100 по формуле:

$$\frac{\text{сумму процента износа к строению (гр.9)*100}}{\text{удельный вес (гр.7)*100}} = \frac{32,9*100}{100} = 33$$

Техническое описание конструктивных элементов здания и определение износа

Год постройки:

Группа капитальности:

Число этажей:

№ п.п.	Наименования конструктивных элементов	Описания конструктивных элементов (материал, конструкция, отделка и прочее)	Техническое состояние (осадки, трещины, гниль)	Число этажей:				
				Уд. вес конструк. элементов по таблице	Ценностные коэффициенты (поправки к уд. весам)	Уд. вес конструк. элементов после применения ценностных коэффициентов	Износ элементов, %	Процент износа к строению (гр.7*гр.8)/100
1	2	3	4	5	6	7	8	9
1	Фундаменты							
2	Стены							
3	Перегородки							
4	Перекрытия							
5	Кровля							
6	Полы							
7	Проемы							
	Проемы оконные							
	Проемы дверные							
8	Лестницы							
9	Отделочные работы							
10	Прочие работы							
	Отмостка, крыльца							
11	Санитарно - электротехнические работы							
	Центральное отопление							
	Водопровод							
12	Канализация							
	Электротехнические устройства							
	Электрическое освещение							
	Радио							
	Телефон							
	Сигнализация							
	Электрочасофикация							
<i>Итого</i>				100		100		

Процент износа, приведенный к 100 по формуле:

$$\frac{\text{сумму процента износа к строению (гр.9)*100}}{\text{удельный вес (гр.7)*100}} = \frac{32,9*100}{100} = \quad \%$$

VII. Техническое описание пристроек и других частей здания

Наименование конструктивных элементов	Пристройка Литера: а Описание элементов (материал, конструкция, отделка и прочее)	% износа			% износа				% износа			
		Удельный вес по таблице	Ценностный коэффициент	Удельный вес с поправкой	Удельный вес по таблице	Ценностный коэффициент	Удельный вес с поправкой	Удельный вес по таблице	Ценностный коэффициент	Удельный вес с поправкой		
1	2	3	4	5	2	3	4	5	2	3	4	5
Фундаменты	Железобетонные	11	0,85	9,4								
Стены и перегородки	Наружные и внутренние капитальные стены - Кирпичные; Перегородки - кирпичные	26	0,85	22,1								
Перекрытия	Железобетонные плиты	4	1	4								
Крыша	Металлическая	13	1	13								
Полы	Бетонные и из керамических плиток	7	1	7								
Проемы	Проемы оконные - Двойные глухие; Проемы дверные - Филенчатые	14	1	14								
Отделочные работы	Покраска	18	1	18								
Электроосвещение	Проводка скрытая	4	1	4								
Прочие работы	Крыльцо	3	1	3								

Итого 100,0 94,5 Итого Итого

VIII. Исчисление восстановительной и действительной стоимости здания и его частей

Литера	Наименование строений и сооружений	№ сборника	№ таблицы	Измеритель	Стоимость измерителя по таблице	Поправки		Стоим. измер. после примен. поправ. коэфф.	Объем - куб.м. площадь - кв.м. кол-во - штук	Восстановит. стоим., руб.	% износа	Действит. стоимость, руб.	Комментарий
						Удельный вес части здания	Поправка на год оценки						
1	2	3	4	5	6	7	8	9	10	11	12	13	14
<i>В ценах 1969 года</i>													
<i>Литера А, А1. Воркутинский музыкальный колледж</i>													
А	Основное строение	7	37е	Объем	44,9	1		51,19	23717	1214073	33	813429	
<i>на климатический район *1.14</i>													
А1	Подвал	7	37е	Объем	44,9	1		40,95	5679	232555	33	155812	
<i>на климатический район *1.14</i>													
<i>На неиспользуемый подвал *0.8</i>													
а	Пристройка	28	164а	Объем	21	0,95		23,04	48	1106	5	1051	
<i>На климатический район *1.05</i>													
<i>На кирпичные стены *1.1</i>													
<i>Итого</i>										1447734		970292	

Полная балансовая стоимость в ценах _____ г. _____ руб.

Остаточная балансовая стоимость (с учетом износа) в ценах _____ г. _____ руб.

XI. Ограждения и сооружения (замощения) на участке

Литера	Наименование ограждений и сооружений	Материал, конструкция	Размеры			№ сборника	№ таблицы	Измеритель	Стоимость измерителя по таблице	Поправка на климатический район	Восстановительная стоимость, руб	% износа	Действительная стоимость, руб
			Длина, м	Ширина, высота, м	Площадь, м								
1	2	3	4	5	6	7	8	9	10	11	12	13	14

XII. Общая стоимость (в рублях)

В ценах какого года	Основные строения		Служебные постройки		Сооружения		ВСЕГО	
	восстановительная	действительная	восстановительная	действительная	восстановительная	действительная	восстановительная	действительная
1	2	3	4	5	2	3	4	5
1969	1447734	970292					1447734	97029

" 12 " декабря 2011 г.
 " 21 " 12 2011 г.
 " 22 " 12 2011 г.

Исполнил Олешко Л.А. (Олешко Л.А.)
 Проверил Лаврова И.В. (Лаврова И.В.)
 Начальник отделения Филиала по Республике Коми Кочергина Ирина Владиславовна (Кочергина Ирина Владиславовна)

XIII. Отметка о последующих обследованиях

Дата обследования		
Обследовал		
Проверил		
Начальник отделения		

Экспликация

к поэтажному плану строения, расположенному по адресу:

Республика Коми, ГО "Воркута", г. Воркута, пл. Центральная, д. 9

Литера по плану	Этажность	№ квартир или помещений	№ комнат, кухня, коридоров и пр.	Наименование частей помещений (жилая комната, магазин контора, кухня, коридор и т.д.)	Формула для подсчета площадей	Площадь по внутреннему обмеру в кв.м., в т.ч. предназначенная под			Высота помещения по внутреннему замеру		
						Прочая площадь	Учебная площадь			Итого (по помещению, этажу, строению)	
						Основная	Вспомогательная	Основная	Вспомогательная		
A1	Подвал		1	Лестничная клетка	2,70*4,50	12,2				12,2	3,2
A1	Подвал		2	Венткамера	18,20*5,90	107,4				107,4	
A1	Подвал		3	Техническое помещение	5,70*6,0-3,40*4,90	17,5				17,5	
A1	Подвал		4	Техническое помещение	2,80*6,0	16,8				16,8	
A1	Подвал		5	Щитовая	2,80*6,0	16,8				16,8	
A1	Подвал		6	Техническое помещение	8,60*1,90	16,3				16,3	
A1	Подвал		7	Узел управления	8,80*4,0	35,2				35,2	
A1	Подвал		8	Насосная	4,40*8,80	38,7				38,7	
A1	Подвал		9	Техническое помещение	12,45*5,60+2,0*5,60+12,60*5,60+2,0*5,60+5,20*11,50+3,30*1,90+4,20*5,90+3,90*5,90+4,40*5,90+15,70*5,90+29,0*2,30+3,40*5,50+2,90*5,90+3,0*5,90+6,0*5,90+5,50*3,60+15,20*9,05+21,0*2,65+6,0*(4,0+4,0)+5,90*(4,90+4,90+4,40+5,50+5,50+12,20)+3,40*5,50+3,40*5,50+5,90*(3,0+3,0+6,20)+35,40*2,30+6,0*6,0+4,40*0,5+4,30*0,5+44,40*2,70+5,90*(3,0+2,90+2,80+2,80+2,90)+4,75*2,70	1505,2				1505,2	
A	1		1	Раздевалка	Итого по этажу Подвал: 6,40*6,40-0,6*1,18	1766,1				1766,1	
A	1		2	Коридор	2,75*18,86			40,3		40,3	3
A	1		3	Кабинет	2,91*5,96			17,3		51,9	
A	1		4	Кабинет	2,93*5,96			17,5		17,5	
A	1		5	Кабинет	2,93*5,96			17,5		17,5	
A	1		6	Кабинет	2,82*5,97			16,8		16,8	

Литера по плану	Этажность	№ квартир или помещений	№ комнат, кухни, коридоров и пр.	Наименование частей помещений (жилая комната, магазин контора, кухня, коридор и т.д.)	Формула для подсчета площадей	Площадь по внутреннему обмеру в кв.м., в т.ч. предназначенная под				Высота помещения по внутреннему замеру	
						Прочая площадь		Учебная площадь			Итого (по помещению, этажу, строению)
						Основная	Вспомогательная	Основная	Вспомогательная		
	1		7	Кабинет	2,81*5,97			16,8	16,8		
	1		8	Кабинет	2,98*5,98			17,8	17,8		
	1		9	Кабинет	5,97*5,67			33,8	33,8		
	1		10	Кабинет	5,97*6,09			36,4	36,4		
	1		11	Кабинет	6,02*4,97			29,9	29,9		
	1		12	Кабинет	6,10*4,97			30,3	30,3		
	1		13	Кабинет	6,09*4,32			26,3	26,3		
	1		14	Кабинет	6,09*4,93			30,0	30,0		
	1		15	Кабинет	6,09*4,90			29,8	29,8		
	1		16	Коридор	2,17*35,0			76,0	76,0		
	1		17	Лестничная клетка	2,70*5,60			15,1	15,1		
	1		18	Кладовая	1,03*2,23			2,3	2,3		
	1		19	Шкаф	0,5*0,6			0,3	0,3		
	1		20	Туалет	1,65*2,0-0,58*0,63			2,9	2,9		
	1		21	Туалет	2,84*3,57-0,15*0,67			10,0	10,0		
	1		22	Кабинет	2,98*5,95			17,7	17,7		
	1		23	Кабинет	3,04*5,95			18,1	18,1		
	1		24	Кабинет	2,96*5,95			17,6	17,6		
	1		25	Кабинет	3,02*5,57			16,8	16,8		
	1		26	Коридор	2,78*19,36			53,8	53,8		
	1		27	Кабинет	3,08*5,90			18,2	18,2		
	1		28	Кабинет	2,67*5,92			15,8	15,8		
	1		29	Кабинет	4,04*5,94			24,0	24,0		
	1		30	Кабинет	4,12*6,02			24,8	24,8		
	1		31	Кабинет	3,99*6,02			24,0	24,0		
	1		32	Вспомогательная	8,09*9,25-0,53*2,0*2			72,7	72,7		
	1		33	Фойе	18,70*21,50+0,3*2,0*4-0,5*0,6*2			403,9	403,9		
	1		34	Кабинет	3,0*5,58			16,7	16,7		
	1		35	Кабинет	2,95*5,95			17,6	17,6		
	1		36	Кабинет	2,98*5,95			17,7	17,7		
	1		37	Кабинет	2,96*5,93			17,6	17,6		
	1		38	Туалет	2,84*1,65			4,7	4,7		

Литера по плану	Этажность	№ квартир или помещений	№ комнат, кухня, коридоров и пр.	Наименование частей помещения (жилая комната, магазин контора, кухня, коридор и т.д.)	Формула для подсчета площадей	Площадь по внутреннему обмеру в кв.м., в т.ч. предназначенная под				Итого (по помещению, этажу, строению)	Высота помещения по замеру
						Прочая площадь		Учебная площадь			
						Основная	Вспомогательная	Основная	Вспомогательная		
A	1		39	Кладовая	0,76*1,34			1,0	1,0		
A	1		40	Туалет	2,84*4,16-0,92*1,50			10,4	10,4		
A	1		41	Лестничная клетка	2,80*5,55			15,5	15,5		
A	1		42	Холодильная камера	2,97*2,27-0,7*0,3			6,5	6,5		
A	1		43	Кладовая	4,72*1,69			8,0	8,0		
A	1		44	Коридор	2,84*1,48+4,30*1,35+1,44*2,45			13,5	13,5		
A	1		45	Вспомогательная	4,05*2,69-1,68*1,89			7,7	7,7		
A	1		46	Туалет	0,8*1,54			1,2	1,2		
A	1		47	Душевая	0,76*1,50			1,1	1,1		
A	1		48	Тамбур	1,27*1,14			1,4	1,4		
A	1		49	Моечная	1,56*4,76			7,4	7,4		
A	1		50	Моечная	9,08*2,10+0,44*2,0			19,9	19,9		
A	1		51	Кухня	5,89*4,14+2,52*0,45+0,44*2,21			26,5	26,5		
A	1		52	Обеденный зал	10,67*5,91			63,1	63,1		
A	1		53	Учительская	4,29*5,96			25,6	25,6		
A	1		54	Кабинет	3,96*5,97			23,6	23,6		
A	1		55	Приемная	3,80*5,97			22,7	22,7		
A	1		56	Коридор	2,10*19,10			40,1	40,1		
A	1		57	Коридор	21,86*2,75+2,56*6,40-0,38*0,6+6,37*1,70+1,20*3,14			90,9	90,9		
A	1		58	Лестничная клетка	2,70*4,70			12,7	12,7		
A	1		59	Коридор	3,96*1,95			7,7	7,7		
A	1		60	Кабинет	4,76*1,95			9,3	9,3		
A	1		61	Читальный зал	8,68*5,54			48,1	48,1		
A	1		62	Библиотека	4,35*5,58+4,35*5,64+0,38*2,72			49,8	49,8		
A	1		63	Склад	4,20*5,46+4,20*4,40+0,38*1,5			42,0	42,0		
A	1		64	Концертный зал	15,44*17,55+4,30*1,0			275,3	275,3		
A	1		65	Спортзал	11,32*17,55			198,7	198,7		
A	1		66	Кладовая	4,64*3,40+0,42*2,04			16,6	16,6		
A	1		67	Кабинет	2,0*4,65			9,3	9,3		
A	1		68	Раздевалка	3,30*2,69-1,83*0,5			8,0	8,0		

Литера по плану	Этажность	№ квартир или помещений	№ комнат, кухня, коридоров и т.п.	Наименование частей помещения (жилая комната, магазин контора, кухня, коридор и т.д.)	Формула для подсчета площадей	Площадь по внутреннему обмеру в кв.м., в т.ч. предназначенная под						
						Прочая площадь		Учебная площадь		Итого (по помещению, этажу, строению)	Высота помещения по внутреннему замеру	
						Основная	Вспомогательная	Основная	Вспомогательная			
A	1		69	Душевая	1,63*1,63					2,7		
A	1		70	Медицинский пункт	2,72*3,35-1,85*0,5			8,2			8,2	
A	1		71	Процедурный кабинет	1,63*1,63			2,7			2,7	
A	1		72	Коридор	11,46*1,35+1,43*0,88+0,9*1,33+8,54*1,96				34,7		34,7	
A	1		73	Кладовая	1,03*0,61				0,6		0,6	
A	1		74	Шкаф	0,61*0,4				0,2		0,2	
A	1		75	Туалет	1,63*1,57				2,6		2,6	
A	1		76	Туалет	1,35*1,8				2,4		2,4	
A	1		77	Кладовая	0,78*1,78				1,4		1,4	
A	1		78	Туалет	1,54*1,52				2,3		2,3	
A	1		79	Туалет	0,8*1,55				1,2		1,2	
A	1		80	Туалет	0,88*1,55				1,4		1,4	
A	1		81	Туалет	0,79*1,47				1,2		1,2	
A	1		82	Туалет	0,86*1,53				1,3		1,3	
A	1		83	Туалет	1,83*1,79				3,3		3,3	
A	1		84	Оружейная	1,98*3,48			6,9			6,9	
A	1		85	Оркестровая	2,72*5,95			16,2			16,2	
A	1		86	Вспомогательная	1,95*5,53				10,8		10,8	
A	1		87	Холл	11,49*8,70+3,04*1,90-0,56*0,7				105,3		105,3	
A	1		88	Подсобное	2,52*7,0-0,18*1,44				17,4		17,4	
A	1		89	Лестничная клетка	2,95*5,55				16,4		16,4	
A	1		90	Мастерская	2,60*5,95				15,5		15,5	
A	1		91	Раздевалка	7,30*6,40-1,56*0,6*2				44,8		44,8	
A	2		1	Лестничная клетка	Итого по этажу 1: 4,70*2,70			1682,6	981,2		2663,8	
A	2		2	Коридор	6,57*11,50-3,30*5,15-0,6*2,40				12,7		12,7	
A	2		3	Кабинет	2,86*6,0				57,1		57,1	
A	2		4	Кабинет	3,0*6,0			17,2			17,2	
								18,0			18,0	
								18,1			18,1	

Литера по плану	Этажность	№ квартиры	№ комнаты	кitchen	коридор	наименование частей помещений (жилая комната, магазин контора, кухня, коридор и т.д.)	Формула для подсчета площадей		Прочая площадь		Учебная площадь		Итого (по помещению, этажу, строению)	Высота помещений
							Основная	Вспомогательная	Основная	Вспомогательная	Основная	Вспомогательная		
A	2		6			Кабинет	5,51*6,0			33,1		33,1	33,1	
A	2		7			Кабинет	2,95*6,0			17,7		17,7	17,7	
A	2		8			Кабинет	2,96*6,0			17,8		17,8	17,8	
A	2		9			Кабинет	2,96*6,0			17,8		17,8	17,8	
A	2		10			Кабинет	2,85*6,0			17,1		17,1	17,1	
A	2		11			Кабинет	2,90*6,0			17,4		17,4	17,4	
A	2		12			Кабинет	2,90*6,0			17,4		17,4	17,4	
A	2		13			Коридор	34,50*2,75				94,9	94,9	94,9	
A	2		14			Кабинет	6,0*6,06-0,3*4,16							
A	2		15			Кабинет	6,0*6,04			35,1		35,1	35,1	
A	2		16			Кабинет	6,0*4,95			36,2		36,2	36,2	
A	2		17			Кабинет	6,0*4,97			29,7		29,7	29,7	
A	2		18			Кабинет	6,0*4,35			29,8		29,8	29,8	
A	2		19			Кабинет	6,0*4,80			26,1		26,1	26,1	
A	2		20			Кабинет	6,0*4,94			28,8		28,8	28,8	
A	2		21			Коридор	35,0*2,20			29,6		29,6	29,6	
A	2		22			Лестничная клетка	2,70*5,60			77,0		77,0	77,0	
A	2		23			Кладовая	1,17*1,38			15,1		15,1	15,1	
A	2		24			Туалет	2,85*4,50-1,55*1,32			1,6		1,6	1,6	
A	2		25			Туалет	1,30*2,85			10,8		10,8	10,8	
A	2		26			Кабинет	3,15*6,0				3,7	3,7	3,7	
A	2		27			Кабинет	3,0*6,0			18,9		18,9	18,9	
A	2		28			Кабинетная шахта	2,80*6,0			18,0		18,0	18,0	
A	2		29			Кабинет	2,90*5,60							
A	2		30			Коридор	35,0*2,72			16,2		16,2	16,2	
A	2		31			Кабинет	3,0*5,90				95,2	95,2	95,2	
A	2		32			Кабинет	2,70*5,93			17,7		17,7	17,7	
A	2		33			Кабинет	4,10*5,95			16,0		16,0	16,0	
A	2		34			Кабинет	4,07*5,98			24,4		24,4	24,4	
A	2		35			Кабинет	4,07*6,0			24,3		24,3	24,3	
A	2		36			Кабинет	4,22*6,10			24,4		24,4	24,4	
A	2		37			Кабинет	4,25*5,95			25,7		25,7	25,7	
A	2					Кабинет				25,3		25,3	25,3	

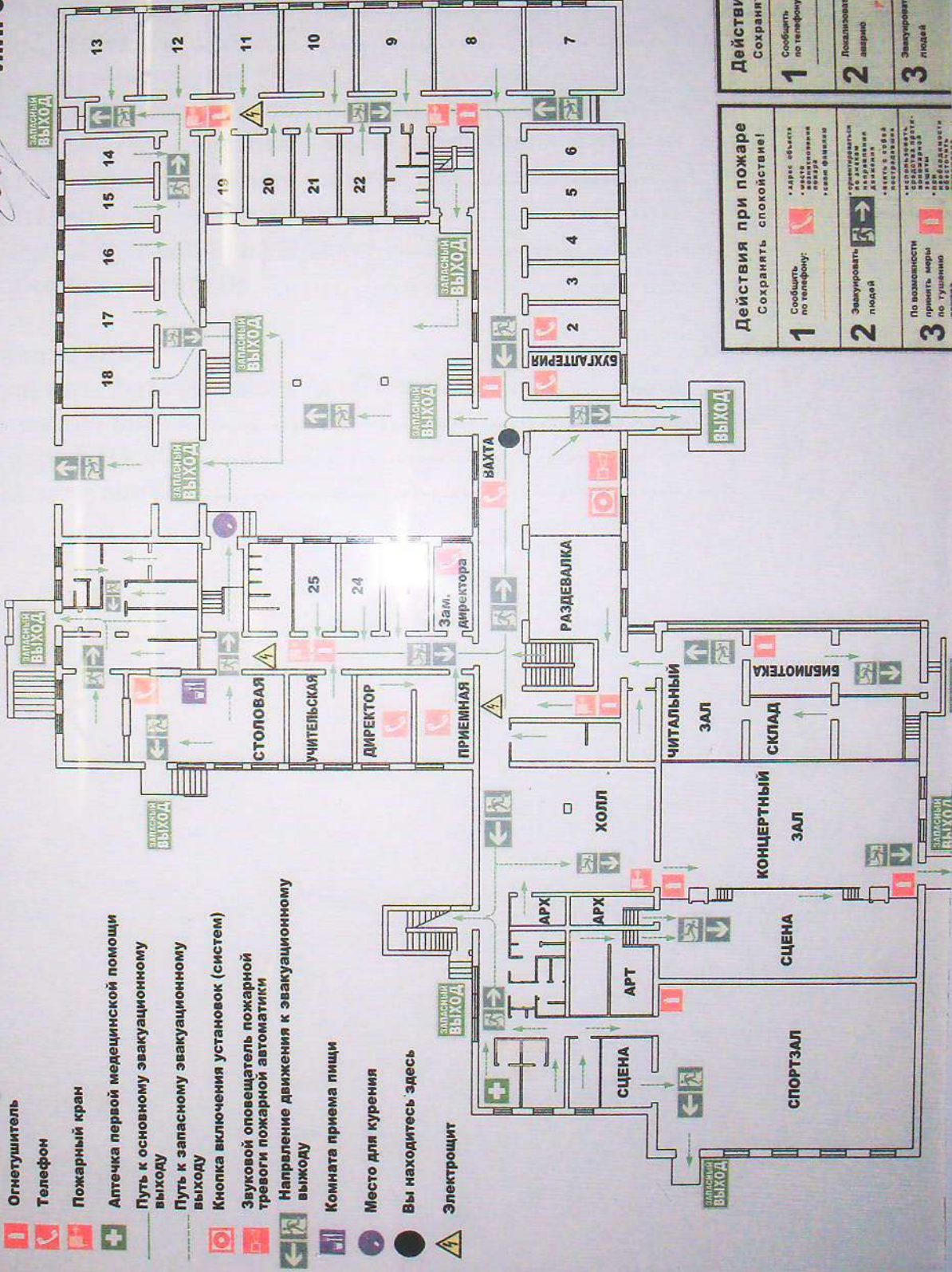
ГОУ СПО "Воркутинское музыкальное училище"

1 этаж

УТВЕРЖДАЮ
Директор ГОУ СПО
"Воркутинское музыкальное училище"
И.Н. Сорокин

СОГЛАСОВАНО

Начальник ОГПН г. Воркуты
подполковник внутренней службы
В.А. Адаев



- Огнетушитель
- Телефон
- Пожарный кран
- Аптечка первой медицинской помощи
- Путь к основному эвакуационному выходу
- Путь к запасному эвакуационному выходу
- Кнопка включения установок (систем)
- Звуковой оповещатель пожарной тревоги пожарной автоматики
- Направление движения к эвакуационному выходу
- Комната приема пищи
- Место для курения
- Вы находитесь здесь
- Электропитание

Действия при пожаре
Сохранять спокойствие!

- 1** Сообщить по телефону:
 - адрес объекта
 - место возникновения пожара
 - номер телефона
- 2** Эвакуировать людей
 - "продвигаться" по плану
 - избегать лифта
 - избегать ступеней
 - не пользоваться лифтом
 - не пользоваться эскалатором
 - не пользоваться лифтом
 - не пользоваться эскалатором
- 3** По возможности принять меры по тушению пожара

Действия при аварии
Сохранять спокойствие!

- 1** Сообщить по телефону:
 - адрес объекта
 - что произошло
 - место аварии
 - номер телефона
 - адрес объекта
- 2** Локализировать аварию
 - локализовать аварию
 - устранить причину аварии
 - устранить причину аварии
 - устранить причину аварии
- 3** Эвакуировать людей
 - эвакуировать людей
 - эвакуировать людей
 - эвакуировать людей
 - эвакуировать людей

Содержание

1.Паспорт доступности.....	1
2.Анкета.....	7
3.Акт обследования.....	12
4.Территория, прилегающая к зданию.....	19
5.Входы, выходы в здание.....	22
6.Пути движения внутри здания.....	25
7.Зоны целевого назначения.....	29
8.Зоны целевого назначения – места приложения труда.....	32
9.Зоны целевого назначения – жилые помещения.....	34
10.Санитарно – гигиенические помещения.....	35
11.Система информации на объекте.....	40
12.План-схема местности	43
 Приложения:	
1.Результаты фотофиксации на объекте.....	43-57
2.Поэтажные планы.....	58
3.Паспорт БТИ.....	59-74
4.План эвакуации.....	75